

TAMBAH DAN TOLAK NOMBOR HINGGA 100



A Tambahkan.

2.3(ii)(a)

B3D1E1

1 $55 + 21 = \square$

2 $63 + 11 = \square$

3 $91 + 8 = \square$

4 $42 + 7 = \square$

5 $31 + 50 = \square$

6 $83 + 4 = \square$



B Padankan ayat matematik dengan jawapan yang betul.

2.3(ii)(a)

B3D1E1

1 $65 - 43$

33

2 $97 - 84$

22

3 $43 - 25$

10

4 $86 - 54$

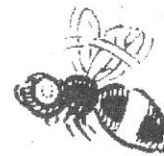
18

5 $56 - 23$

13

6 $21 - 11$

32



Tema	Band	Standard Kandungan	Standard Pembelajaran	Deskriptor	Evidens	Standard Prestasi
Tambah dan Tolak Nombor Hingga 100	3	2.3 Tambah dan tolak dalam lingkungan 100.	2.3(ii)(a)	B3D1	E1	B3D1E1

PENILAIAN

Menguasai

Tidak Menguasai

Tandatangan guru: _____