

**Pilih jawapan yang betul**

1. Apakah maksud rangkaian?
  - A. Terdiri darisatu rangkaian computer yang dihubungkan untuk berkongsi sumber
  - B. Terdiri daripada dua atau lebih rangkaian yang dihubungkan untuk berkongsi sumber , pertukaran fail dan membenarkan komunikasi secara elektronik
  - C. Rangkaian bermaksud sistem pengkabelan internet di rumah
  - D. Rangkaian adalah sistem wifi atau Bluetooth untuk capaian internet.

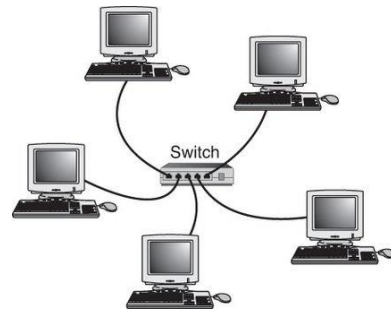
2. Apakah yang dimaksudkan dengan **LAN** ?
  - A. Metropolitan Area Network
  - B. Wide Area Network
  - C. Personal Area Network
  - D. Local Area Network

3. Apakah yang dimaksudkan dengan **MAN** ?
  - A. Wide Area Network
  - B. Personal Area Network
  - C. Local Area Network
  - D. Metropolitan Area Network

4. Apakah yang dimaksudkan dengan **PAN** ?
  - A. Local Area Network
  - B. Virtual Area Network
  - C. Wireless Local Area Network
  - D. Personal Area Network

5. Yang manakah bukan jenis teknologi internet?
  - A. Internet
  - B. Intranet
  - C. Ekstranet
  - D. Infrared

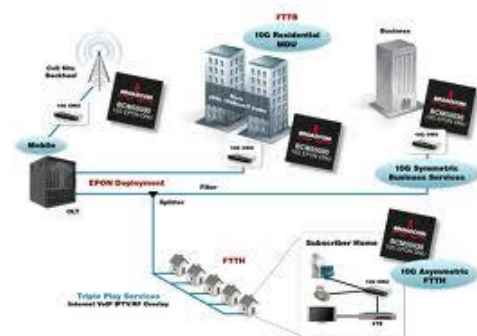
6. *Rajah 1* merujuk kepada



*Rajah 1*

- A. LAN ( Rangkaian kawasan setempat)
- B. MAN( Rangkaian Kawasan Metropolitan)
- C. WAN ( Rangkaian Kawasan Luas)
- D. PAN ( Rangkaian Kawasan Peribadi)

7. *Rajah 2* di bawah merujuk kepada

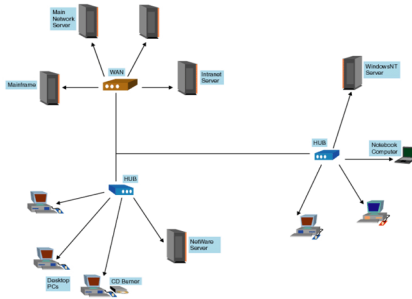


*Rajah 2*

- A. LAN ( Rangkaian kawasan setempat)
- B. MAN( Rangkaian Kawasan Metropolitan)
- C. WAN ( Rangkaian Kawasan Luas)

D. PAN ( Rangkaian Kawasan Peribadi)

8. *Rajah 3* di bawah merujuk kepada



*Rajah 3*

- A. LAN ( Rangkaian kawasan setempat)
- B. MAN( Rangkaian Kawasan Metropolitan)
- C. WAN ( Rangkaian Kawasan Luas)
- D. PAN ( Rangkaian Kawasan Peribadi)

9. *Rajah 4* di bawah merujuk kepada



*Rajah 4*

- A. Bluetooth
- B. Wifi
- C. Infrared
- D. Maps

10. *Rajah 5* di bawah merujuk kepada



*Rajah 5*

- A. Bluetooth
- B. Wifi
- C. Infrared
- D. Location

11. Apakah nama kabel pada *Rajah 6* ?



*Rajah 6*

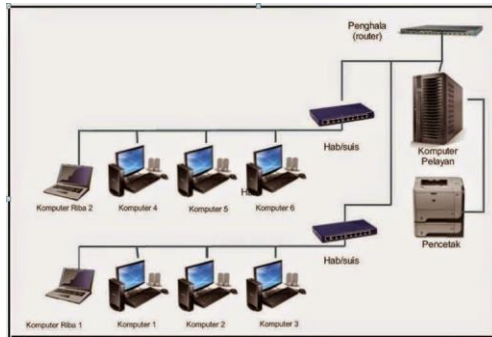
- A. RJ 35
- B. RJ 25
- C. RJ 45
- D. RJ 65

12. Sistem rangkaian di bawah dikenali sebagai



- A. Sistem rangkaian berwayar
- B. Sistem rangkaian capaian berangkai
- C. Sistem rangkaian tanpa wayar
- D. Sistem rangkaian mudah alih

13. Sistem rangkaian di bawah dikenali sebagai



- A. Sistem Rangkaian Berwayar
- B. Sistem Rangkaian Tanpa Wayar
- C. Sistem Rangkaian Berpusat
- D. Sistem Rangkaian Pejabat

14. *Rajah 7* merujuk kepada



- A. Router wifi ( Penghala )
- B. Suis
- C. Modem
- D. Hab

15. *Rajah 8* merujuk kepada



*Rajah 8*

- A. Router wifi
- B. Hab
- C. Suis
- D. Modem

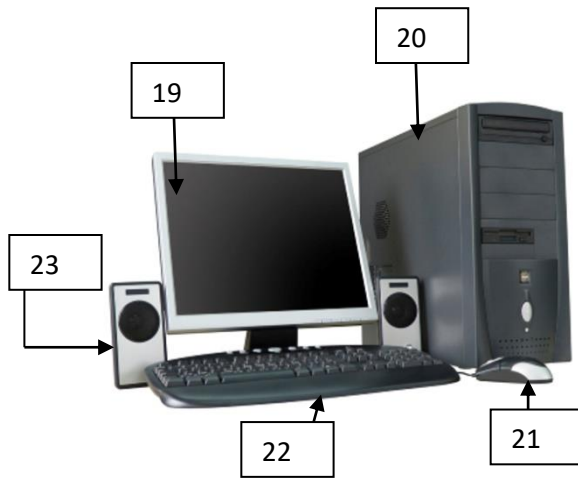
16. Apakah kegunaan Router wifi ( Penghala)?

- A. Menyambungkan kabel internet kepada computer
- B. Membolehkan computer menghantar data melalui talian telefon atau kabel
- C. Membawa data dari satu rangkaian kepada rangkaian yang lain
- D. Menghubungkan data komunikasi wayar untuk membentuk satu rangkaian tanpa wayar

17. Apakah kegunaan Hab ?

- A. Alat yang bertindak sebagai pusat rangkain berkabel yang digunakan untuk menyambung antara computer kepada computer yang lain
- B. Alat yang memlih laluan semasa penghantaran data kepada destinasiya
- C. Alat yang digunakan untuk menghubungkan data komunikasi wayar untuk membentuk satu rangkaian tanpa wayar
- D. Alat untuk hubung internet

18. Apakah nama komputer di dalam *Rajah 9* di bawah?



*Rajah 9*

- A. PC ( Personal Computer )
- B. Notebook
- C. Netbook
- D. Tab

**Bagi soalan nombor 19 hingga 23 namakan alatan yang terdapat pada Rajah 9**

19. \_\_\_\_\_

- A. Skrin
- B. CPU
- C. Pembesar suara
- D. Tetikus

20. \_\_\_\_\_

- A. Skrin
- B. Papan kekunci
- C. Tetikus
- D. Pembesar suara

21. \_\_\_\_\_

- A. Skrin
- B. Papan kekunci
- C. CPU unit
- D. Tetikus

22. \_\_\_\_\_

- A. Pembesar suara
- B. Papan kekunci
- C. Tetikus
- D. Pencetak

23. \_\_\_\_\_

- A. Wifi adapter
- B. Pembesar suara
- C. Skrin
- D. Ram

24. Apakah kegunaan kabel seperti yang ditunjukkan pada rajah di bawah?



- A. Menghubungkan komputer ke peranti dan peranti ke peranti dan sambungan ke rangkaian internet
- B. Menghubungkan talian kabel telefon rumah
- C. Digunakan untuk sambungan papan kekunci kepada cpu unit
- D. Kabel cpu unit ke skrin komputer

25. *Rajah 10* menunjukkan dua model A dan B



Model A



Model B

*Rajah 10*

Pada pendapat anda model yang manakah yang lebih mahal harganya dan lebih cepat menghantar peranti yang dikendaki?

- A. Model A
- B. Model B
- C. Harga kedua dua sama tetapi peranti Model A lebih pantas.
- D. Harga kedua-duanya sama dan peranti yang dihantar juga sama kepantasannya

26. Apakah nama kabel yang ditunjukkan pada

*Rajah 11*



*Rajah 11*

- A. Kabel sepaksi tebal
- B. Kabel sepaksi nipis
- C. Kabel astro
- D. Kabel antena tv

27. Apakah kegunaan kabel yang ditunjukkan pada *Rajah 11*?

- A. Digunakan untuk jarak yang jauh
- B. Digunakan untuk jarak yang dekat
- C. Digunakan pada ruang pejabat
- D. Digunakan untuk pendawaian televisyen

28. Apakah nama kabel yang ditunjukkan pada *Rajah 12*?



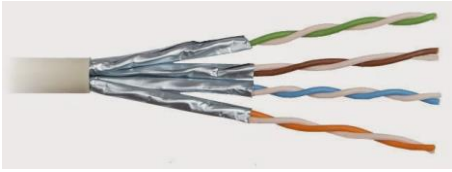
*Rajah 12*

- A. Kabel sepaksi tebal
- B. Kabel sepaksi nipis
- C. Kabel pendawaian elektrik
- D. Kabel telefon

29. Apakah kegunaan kabel yang ditunjukkan pada *Rajah 12*?

- A. Digunakan untuk jarak yang jauh
- B. Digunakan untuk jarak yang dekat
- C. Digunakan bagi pendawaian telefon rumah
- D. Digunakan untuk kabel tetikus

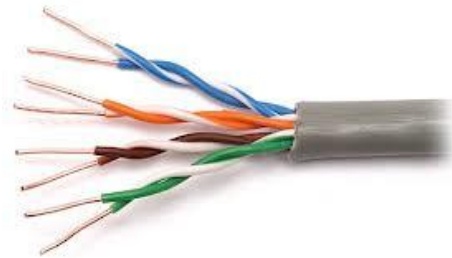
30. Apakah nama kabel yang ditunjukkan pada *Rajah 13*



*Rajah 13*

- A. Kabel pasangan terpiuh tidak bertebat
- B. Kabel pasangan terpiuh bertebat
- C. Kabel besi bertebat berpasangan
- D. Kabel kuprum bertebat berpasangan

31. Apakah nama kabel yang ditunjukkan pada *Rajah 14*



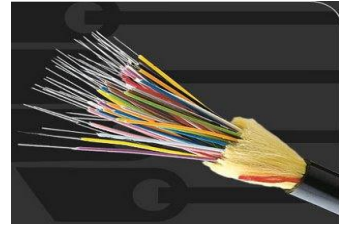
*Rajah 14*

- A. Kabel pasangan terpiuh tidak bertebat
- B. Kabel pasangan terpiuh bertebat
- C. Kabel gentian optic
- D. Kabel sepaksi nipis

32. Apakah kelemahan yang biasanya berlaku semasa menggunakan kabel pada *Rajah 14*?

- A. Terlalu murah
- B. Mendapat gangguan siaran radio dan peralatan yang berdekatan
- C. Mandapat siaran radio yang sukar
- D. Masalah internet yang lambat

33. Apakah nama kabel yang ditunjukkan pada *Rajah 15*?



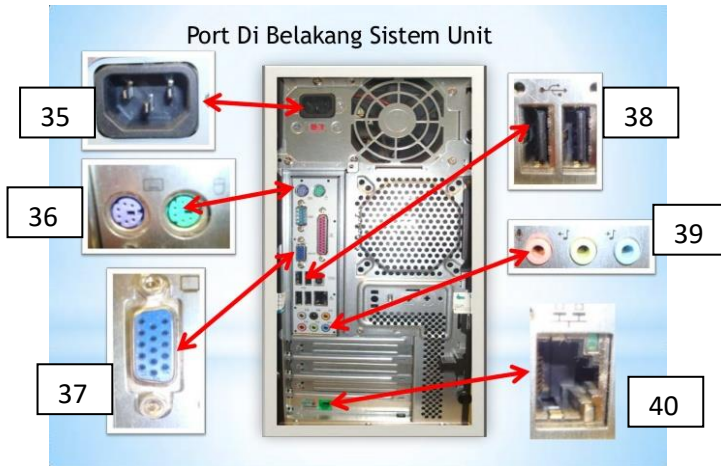
*Rajah 15*

- A. Kabel optikal
- B. Kabel gentian optic
- C. Kabel gentian kuprum
- D. Kabel data

34. Yang manakah tidak benar mengenai kabel yang ditunjukkan pada *Rajah 15*

- A. Menghantar data lebih laju berbanding kabel-kabel yang lain
- B. Kos yang mahal
- C. Menghantar data lebih laju dengan jarak yang lebih jauh
- D. Mudah mendapat gangguan berhampiran kawasan yang mempunyai perkakasan elektrik seperti radio

Berdasarkan *Rajah 16* jawab soalan bagi nombor 35 hingga 40



*Rajah 16*

35. \_\_\_\_\_
- A. Port PS2
  - B. Port Monitor
  - C. Port Rangkaian
  - D. Soket Input Arus Ulang Alik ( AC)

36. \_\_\_\_\_
- A. Port Monitor
  - B. Port PS2
  - C. Port Monitor
  - D. Port Audio

37. \_\_\_\_\_
- A. Port PS2
  - B. Port Monitor
  - C. Port Audio
  - D. Soket Input Arus Ulang Alik ( AC)

38. \_\_\_\_\_
- A. Port Rangkaian
  - B. Port USB
  - C. Port Audio
  - D. Port Monitor

39. \_\_\_\_\_
- A. Port Monitor
  - B. Port USB
  - C. Port Audio
  - D. Port Rangkaian

40. \_\_\_\_\_
- A. Port Monitor
  - B. Port USB
  - C. Port Audio
  - D. Port Rangkaian