

Pilih jawapan yang betul bagi soalan berikut

1. Bar ialah

- A ruang di antara 2 garis bar
- B Garis tegak yang dilukis merentangi baluk berdasarkan tanda masa dalam penulisan muzik
- C 5 garis selari dan 4 ruang kosong
- D dua garis tegak di penghujung sesuatu irama atau lagu

2. Baluk ialah

- A ruang di antara 2 garis bar
- B Garis tegak yang dilukis merentangi baluk berdasarkan tanda masa dalam penulisan muzik
- C 5 garis selari dan 4 ruang kosong
- D dua garis tegak di penghujung sesuatu irama atau lagu

3. Garis bar ialah

- A ruang di antara 2 garis bar
- B Garis tegak yang dilukis merentangi baluk berdasarkan tanda masa dalam penulisan muzik
- C 5 garis selari dan 4 ruang kosong
- D dua garis tegak di penghujung sesuatu irama atau lagu

4. Garis bar (penamat) ialah

- A ruang di antara 2 garis bar
- B Garis tegak yang dilukis merentangi baluk berdasarkan tanda masa dalam penulisan muzik
- C 5 garis selari dan 4 ruang kosong
- D dua garis tegak di penghujung sesuatu irama atau lagu

Soalan 5 hingga 12



- | | | | | |
|----|---|-------|---|------------|
| 5. | A | Not C | C | not A |
| | B | Not D | D | Not E |
| 6. | A | Not G | C | Not A |
| | B | Not D | D | Not C |
| 7. | A | Not B | C | Not A |
| | B | Not D | D | Not F |
| 8. | A | Not B | C | Not E flet |

- | | | | | |
|-----|---|------------|---|------------|
| | B | Not D | D | Not C |
| 9. | A | Not B | C | Not A |
| | B | Not D | D | Not C syap |
| 10. | A | Not E | C | Not A |
| | B | Not D | D | Not C |
| 11. | A | Not B | C | Not A |
| | B | Not F syap | D | Not C |
| 12. | A | Not B | C | Not A |
| | B | Not D | D | Not C |

13. Kompang dimainkan dengan _____

- A Palu dengan penukul
- B Palu dengan jari atau tapak tangan
- C Palu dengan siku
- D Palu dengan tangan

14. Alat perkusi yang diperbuat daripada kayu ialah _____

- A kerincing
- B kastenet
- C dram samping
- D kayu tik tok

15. kompang ialah alat muzik tradisional bagi kaum _____

- A melayu
- B Cina
- C India
- D Iban

16. Rentak Mac sesuai untuk

- A bermain
- B berkawat
- C tidur
- D berkhemah

Soalan 17 hingga 20

Suaikan not dengan tanda rehat yang sesuai.

17.



A



C



B



D



18.



A



C



B



D



19.



A



C



B



D



20.



A



C



B



D



Soalan 21 hingga 26
Nyatakan jenis not berikut
21



- A Minim
- B Kuaver

- C Krocet
- D Semibrif

22



- A Minim
- B Kuaver

- C Krocet
- D Semibrif

23



- A Minim
- B Kuaver

- C Krocet
- D Semibrif

24.



- A Minim
- B Kuaver

- C Krocet
- D Semibrif

25.



- A Semibrif
- B Minim Bertitik

- C Krocet bertitik
- D Kuaver

26.



- A Semibrif
- B Minim Bertitik

- C Krocet bertitik
- D Kuaver

Soalan 27 hingga 30
Nyatakan nilai bagi jenis not berikut
27



- A 2
- B 4

- C 1
- D 3

28



- A 2
- B 4

- C 1
- D 3

29



- A 2
- B 4

- C 1
- D 3

30



- A 2
- B 4

- C 1
- D 3

Bahagian B

Tuliskan nilai- nilai not di dalam petak

(a) =

(d) + - =

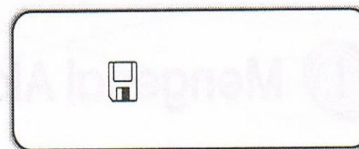
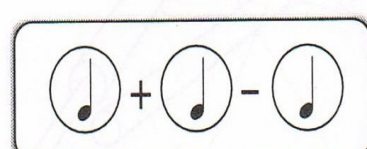
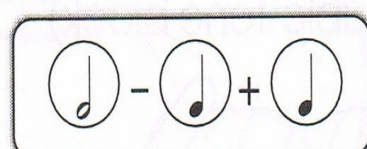
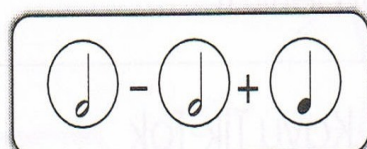
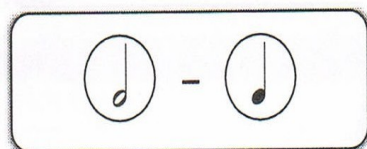
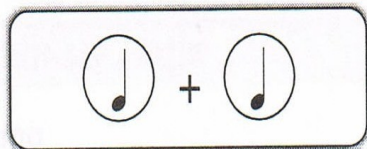
(b) + =

(e) - =

(c) - + =

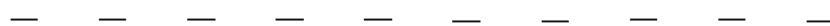
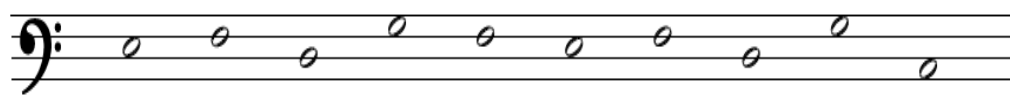
5 markah

Padankan jumlah nilai not- not dengan nilainya

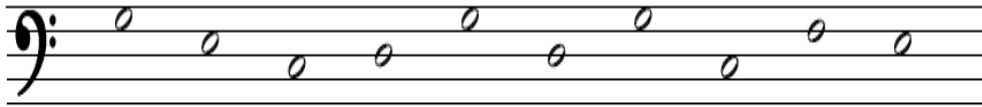


5 markah

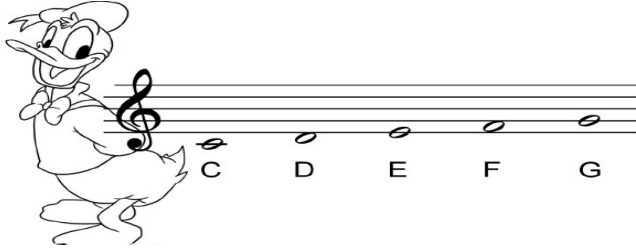
Kenal pasti not berikut dan isikan pada ruangan yang disediakan



5 Markah



5 Markah



5 Markah



5 markah

Nama :

Kelas :



SK LKTP NITAR 2
PANITIA MUZIK

Pendidikan
Muzik
Okt
2010
1 jam

PEPERIKSAAN AKHIR TAHUN 2010

PENDIDIKAN MUZIK

Tahun 1

1 JAM

JANGAN BUKA KERTAS SOALAN INI SEHINGGA DIBERITAHU

1. Kertas soalan ini mengandungi **25** soalan. Jawab **semua** soalan.
2. Jawapan hendaklah ditulis di ruang yang disediakan dalam kertas soalan.
3. Kertas soalan ini hendaklah diserahkan sebaik- baik sahaja ujian ini selesai.
4. Anda hendaklah menggunakan pensel 2B atau HB.

Untuk kegunaan pemeriksa

SECTION A	
SECTION B	



27. Apakah yang dimasukkan dengan meter 2 dalam muzik ?

2

A tanda rehat
B tanda rentak

C tanda masa
D tanda tempo